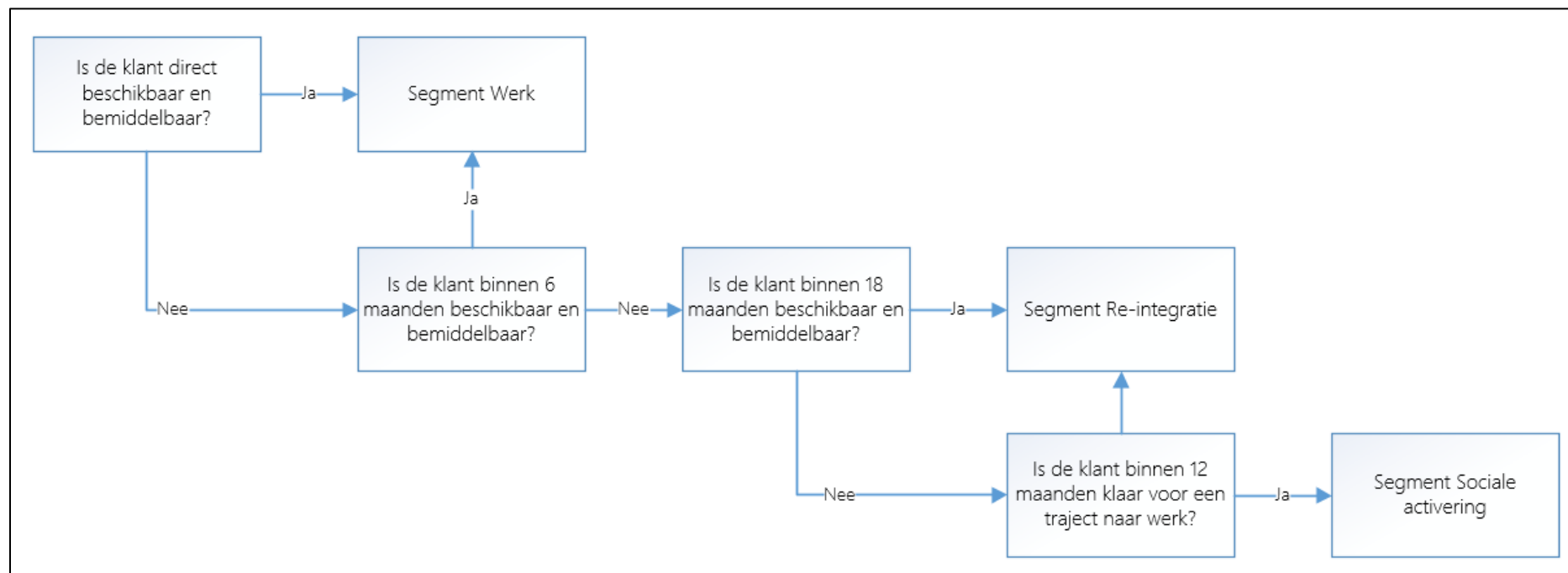


Kaderbepaling

Onderstaand stroomschema is ter ondersteuning van het bepalen in welk segment een klant thuis hoort. Je kijkt naar wat de klant nu kan en wat de verwachting is dat hij gaat kunnen.

In de praktijk is elke situatie anders en zal er vaak maatwerk geleverd moeten worden. Zo is er voor klanten die parttime werken een apart kader. Ook is het altijd een inschatting; we kunnen immers niet met zekerheid vaststellen hoe het traject van een klant gaat lopen.

Zorg ervoor dat je een segmentwijziging goed onderbouwt en overleg met de toekomstige klantmanager. Kijk hiervoor in de werkinstructie overdracht.



Beschikbaar: de klant kan werk verrichten

Bemiddelbaar: de klant kan in een werksituatie functioneren

Traject naar werk: alle activiteiten gericht op instroom op de arbeidsmarkt